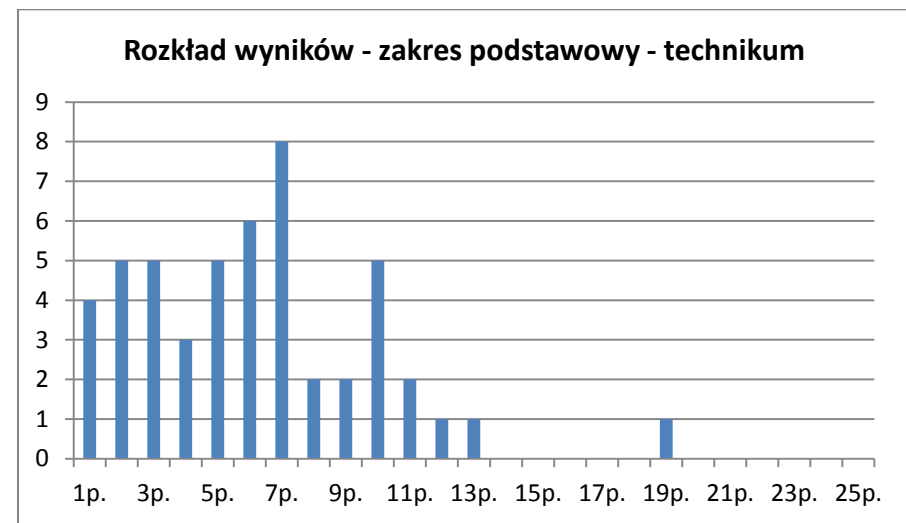
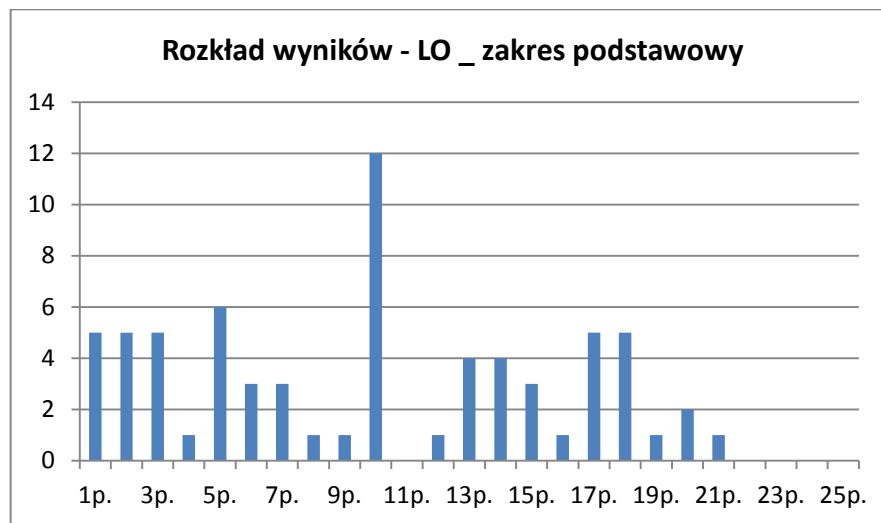


Diagnoza umiejętności matematycznych uczniów liceów ogólnokształcących i techników zakres podstawowy

Uczniowie klas drugich liceów ogólnokształcących i techników, których nauczyciele wzięli udział w kursie on-line *Nauczyciel i uczeń wobec wyników badań diagnostycznych*, rozwiązywali test składający się z 11 zadań – 5 zadań zamkniętych, 2 zadań krótkiej odpowiedzi i 4 zadań rozszerzonej odpowiedzi.

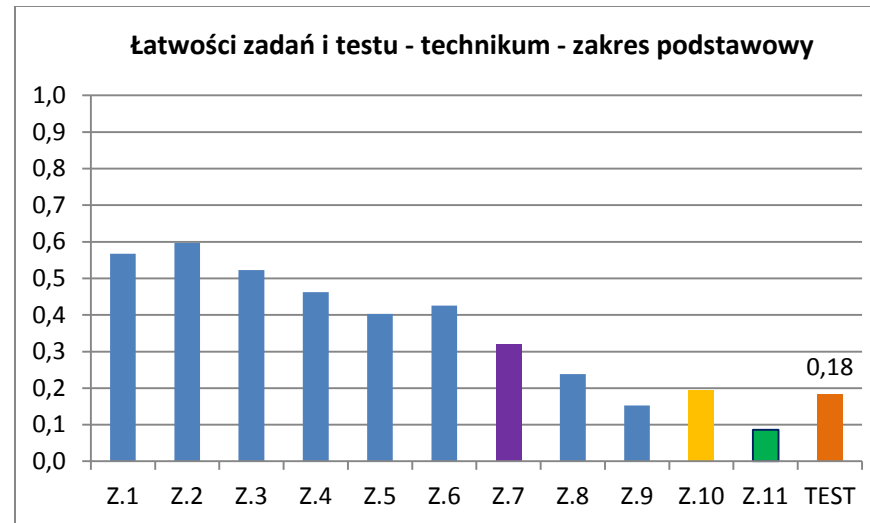
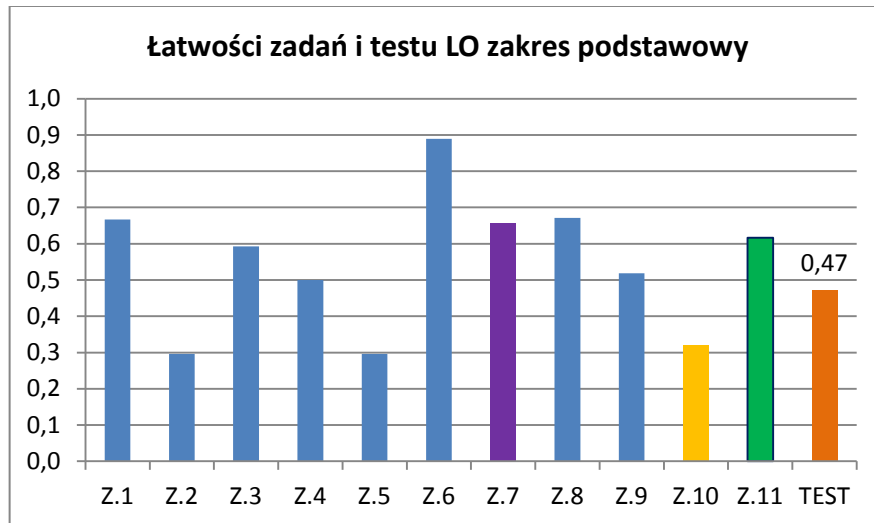


W liceach wśród zadań zamkniętych trudnym okazało się zadanie dotyczące błędów przybliżeń oraz zadanie z trygonometrii. Bardzo trudne było zadanie otwarte badające umiejętność wykorzystania własności funkcji kwadratowej. To zadanie miało też największą frakcję opuszczeń. O ile pierwszą część zadania próbowało rozwiązywać 75% uczniów, to już drugą część rozwiązywało tylko 31% badanych.



Sprawdzian diagnostyczny z matematyki dla uczniów klas drugich liceów ogólnokształcących i techników – zakres podstawowy

W technikach zadanie z trygonometrii też było trudne, natomiast wszystkie zadania dotyczące funkcji uzyskały łatwość poniżej 0,20, a więc okazały się dla uczniów bardzo trudne.



Nauczyciele i uczniowie uczestniczący w projekcie otrzymali szczegółowe raporty statystyczne dla swoich klas. Mogli porównać swoje osiągnięcia z wynikami innych uczniów analizując raport ogólny.

Autorki opracowania

Grażyna Śleszyńska (MSCDN Radom)

Beata Wąsowska-Narajczyk (MSCDN Warszawa)